

## Centralina Smart Comfort

### Descrizione e funzioni

Grazie al sensore di umidità e temperatura integrato, Smart Comfort è un sistema di controllo intelligente e automatico in grado di garantire la necessaria ventilazione indipendente a norma DIN 1946-6.

Inoltre, l'utente ha la possibilità di azionare gli apparecchi manualmente e di attivare le funzioni comfort, come l'abbassamento notturno, la ventilazione estiva o la ventilazione intensiva.

codice art. 040 113

### Montaggio

Per il funzionamento sono necessari l'elemento di comando, l'unità di controllo e il corrispondente alimentatore per l'alimentazione in tensione. Mentre l'elemento di comando e l'unità di controllo sono forniti insieme, uno dei tre alimentatori disponibili presso LUNOS (18, 60 o 100 watt) può essere selezionato separatamente a seconda delle esigenze.

Ogni centralina può regolare 10 e<sup>2</sup>, 5 ego (a seconda della rispettiva alimentazione) o un RA15-60.

Se si sceglie l'alimentazione da 18 watt, può venire inserita in una scatola interruttore con una profondità di 90 mm. Gli alimentatori da 60 e 100 watt vengono montati su profilo a DIN. L'altezza di installazione consigliata per un funzionamento confortevole è di circa 1,50 m dal pavimento finito (OKFF).

Si prega di seguire le istruzioni di installazione e di far collegare elettricamente gli apparecchi in modo professionale.

### Dati tecnici

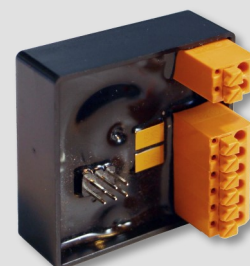
Tensione di entrata ed uscita	12 V DC
Voltaggio di regolazione	0 - 10 V
Assorbimento corrente	max. 5 A
Potenza di allaccio	max. 60 W
Misure del pannello di comando L x A x P	88 x 88 x 11 mm
Misure della centralina L x A x P	42 x 42 x 26 mm

### Alimentatori

Tensione di entrata	100 - 240 V AC	
Tensione di uscita	12 V DC	
<b>Tipo</b>	<b>Potenza</b>	<b>Codice art.</b>
5/NT18	18 Watt	039 973
5/NT60	60 Watt	039 974
5/NT100	100 Watt	040 096

### Nota

I prodotti e le loro immagini possono variare leggermente. A causa di continui sviluppi e/o di diversi fornitori di materie prime, i colori possono subire leggere variazioni (non per le parti visibili) o essere visualizzati in modo diverso sui depliant.



E300 12.18